

# Alto rendimiento DVR de elección



GRABADOR DE VÍDEO DIGITAL BASADO EN PC DE 16 CANALES

## SVR-5116

- Grabación de 1 mes en 1 disco duro con MPEG-4 (160GB)
- Grabación y visualización de 480/120 fps de alta calidad de imagen
- Gran fiabilidad que garantiza Samsung
- Menú de GUI fácil de utilizar
- Potente vigilancia de red basada en el software integrado
- Incluye un CD-RW para realizar copias de seguridad simples de los datos

**SAMSUNG TECHWIN**

**SAMSUNG**

# DVR de gran rendimiento mejorado para su seguridad y comodidad.

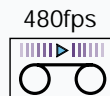
SVR-5116 es una grabadora de video digital MPEG-4 de 16 canales basado en ordenador y de gran rendimiento con todas las ventajas de una plataforma de PC : comodidad para el usuario, buena ampliación y una potente función de red mando a distancia. SVR-5116 es un efectivo y fiable sistema de seguridad que beneficiará a todos los usuarios.



## Vigilancia, grabación, reproducción y recuperación de gran calidad de imagen

### ■ Vigilancia de alta calidad de imagen de 16 canales (480fps)

Puede mostrar un máximo de 480fps de imágenes de gran calidad y almacenar 120fps de imágenes digitales.



Visualización de 16 canales

### ■ Grabación de 1 mes en 1 disco duro con el potente MPEG-4 (160GB)

Los 1-3 KB de gran compresión y alta calidad de imagen se consiguen con la tecnología de compresión de video independiente basado en MPEG-4.

\* Cuando utiliza una cámara con el chip SSNR, los efectos de compresión mejoran en todos los entornos de iluminación. (SHC-730, SHC-721A, SDC-415, SID-450, etc)

160GB	Ultra High Resolution or Video with a lot of movement (10 kb)	High Resolution or Video with average movement (5 kb)	Medium Resolution or Video with no movement (2 kb)	Low Resolution or Video with no movement (1 kb)
16fps (1fps per channel)	12.1 días	24.3 días	60.7 días	121.4 días
32fps (2fps per channel)	6.1 días	12.1 días	30.3 días	60.7 días
80fps (5fps per channel)	2.4 días	4.9 días	12.1 días	24.3 días

\* Los periodos de grabación pueden variar en función de las condiciones y de los entornos de control.

### ■ Estructura eficaz de almacenamiento de base de datos

La estructura de almacenamiento de método de base de datos independiente mejora la reproducción y recuperación de los datos.

# Grabador de vídeo digital basado en PC de 16 canales SVR-5116



## Interfaz cómoda para el usuario

### ■ GUI (Interfaz gráfica de usuario) fácil y cómoda

La pantalla de menú cómoda es fácil incluso para un neófito.



Monitor SVR

Programa grabado / vigilancia en tiempo real

- Grabación de 16 canales máximo 120fps
- Modo de programación de grabación doble
- Función de grabación de audio



Reproducción SVR

Reproducción y recuperación de datos grabados

- Recuperación inmediata para cada cámara (Día / hora)
- Recuperación de alta velocidad y simultánea de 16 canales
- Reproducción de panorama / reproducción simultánea multicanal
- Función de marcador, impresión, almacenamiento



Visor de Web

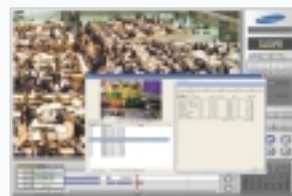
Programa de control basado en Web

- Vigilancia en tiempo real de 16 zonas de gran distancia
- Programa con certificación de seguridad
- Funciones de control PTZ y corrección de imágenes

### ■ Función de grabación de texto ATM / POS

Puede guardar información de texto y las imágenes correspondientes junto mediante la conexión a un equipo ATM y POS para proporcionar vigilancia exhaustiva.

ATM/POS



### ■ Cómoda conexión de red y función multicontrol

Conexión IP dinámica / pública y puede conseguir una transmisión de red de imágenes de 120fps. La transmisión de imágenes en tiempo real de zonas a gran distancia, la recuperación de datos grabados y la copia de seguridad de archivos puede realizarse simultáneamente mediante el software especial o la Web.

### ■ Copia de seguridad cómoda

El CD-RW está integrado y el puerto UBS está situado frente al producto, lo que mejora la realización de copias de seguridad más fáciles y rápidas. Admite varios instrumentos de copia de seguridad, como instrumentos DVD-RAM y USB externos.



## Fiabilidad del sistema

### ■ Función Watch-Dog de hardware

Ejecuta el reinicio automáticamente en caso de fallo del sistema o de cortes de luz.

### ■ Programa de cortafuegos incorporado

El cortafuegos independiente e integrado bloquea los virus desde fuera.

### ■ Bloqueo de falsificación / modulación mediante la tecnología de filigrana independiente

El método de cifrado con la estructura de interconexión bloquea completamente la falsificación o la modulación de los datos almacenados.

### ■ Prevención de errores de tiempo (sincronización de tiempo)

El error de tiempo del DVR se evita con una función que lo sincroniza con el servidor de tiempo.

GRABADOR DE VÍDEO DIGITAL BASADO  
EN PC DE 16 CANALES

# SVR-5116

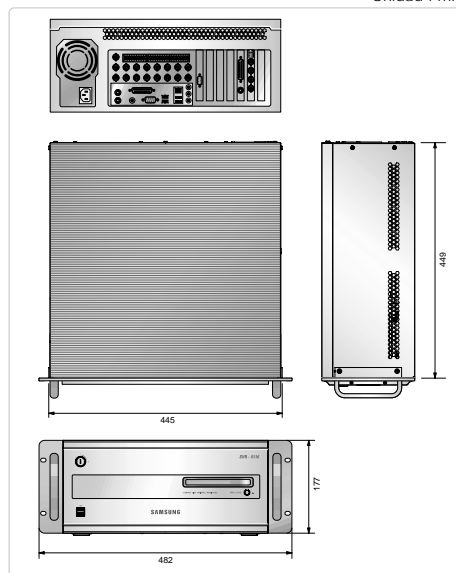


## Especificaciones

Modo	SVR-5116	
	NTSC	PAL
Entrada de vídeo	16 BNC compuesto	
Salida de vídeo	Compuesto : 5 BNC (Multi Spot 1 + punto de secuencia 4) / RGB : 1VGA / SVHS : 1Y/C	
División de vídeo	1, 4, 7, 9, 10, 16 secuencia automática	
Resolución	640 x 480, 640 x 240, 320 x 240, 160 x 120	640 x 576, 640 x 288, 320 x 288, 160 x 144
Salida de sensor	Salida 16 TTL	
Entrada de audio	1 entrada de línea	
Salida de audio	1 salida de línea	
Velocidad de grabación	120fps	100fps
Velocidad de visualización	480fps	400fps
Almacenamiento	Estándar : Disco duro EDIE 160GB (Máx. 3 discos duros) / CD-RW (52X) Opcional : Disco duro USB, USB CD-RW, DVD RAM, Disco duro SCSI	
SO	Windows XP (E)	
CPU / RAM	Pentium 4 2.4 GHz / 256M DDR	
Compresión	MPEG-4 modificado	
Velocidad de compresión	1-3KB (320 x 240 calidad normal)	
Transmisión por red	Máx. 120 cuadros por segundo	Máx. 100 cuadros por segundo
Modo de grabación	Lapso de tiempo, Evento, Lapso de tiempo + Grabación de evento	
Red	Interfaz	Ethernet base 10/100 (RJ-45)
	Protocolo	TCP/IP, DHCP, PPPoE
	Software	SVR Manager, Visor Web (admite Internet Explorer)
Interfaz PTZ	RS-232/485	
Puerto USB	Conector de 6 USB (2 frontales, 4 traseros)	
Puerto de impresora	1 puerto paralelo	
Detección de movimiento	Integrado	
Protección del sistema	Watch-Dog	
Archivo de copia de seguridad	JPG, BMP, AVI	
Dimensiones	482(W) x 177(H) x 449(D)mm	
Peso	14,7kg	

## Dimensiones

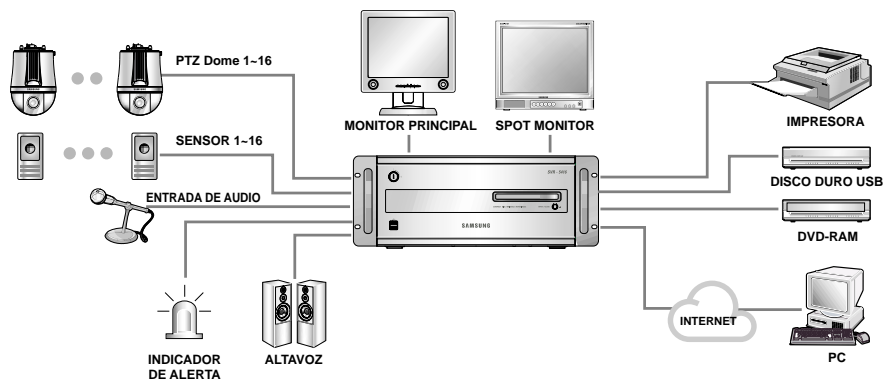
Unidad : mm



## Panel posterior



## Configuración del sistema



La marca **Eco** representa la voluntad de Samsung Techwin de crear productos ecológicos e indica que el producto cumple la directiva EU RoHS.

El diseño y las especificaciones están sujetos a modificaciones sin previo aviso.

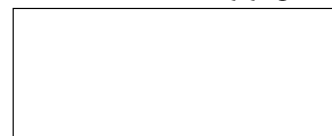
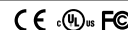


SAMSUNG TECHWIN CO., LTD.  
145-3, Sangdaewon 1-dong, Jungwon-gu,  
Seongnam-si, Gyeonggi-do Korea 462-703  
Tel : +82-31-740-8137-8139 Fax : +82-31-740-8145  
www.samsungcctv.com

SAMSUNG OPTO-ELECTRONICS UK, LTD.  
Samsung House, 1000 Hillwood Drive,  
Hillswood Business Park Chertsey, Surrey KT16 0PS  
Tel : +44-1932-45-5308 Fax : +44-1932-45-5325

TIANJIN SAMSUNG OPTO-ELECTRONICS CO., LTD.  
7 Pingchang Rd., Nankai Dist. Tianjin 300190, P.R. China  
Tel : +86-22-2761-4724(338221) Fax : +86-22-2761-6514

■ DISTRIBUIDO POR



I.D-0611