

# Un Monde sans Obscurité

**SHC-750**, Une caméra de surveillance  
de pointe pour des Applications de Haute Sécurité



imaginez une image couleur plein  
cadre dans une obscurité extrême

La SHC-750 est une caméra à vision nocturne équipée de la technologie ultrasensible EM-CCD intégrée 1/2" qui offre des images vidéo pleine couleur et plein cadre même la nuit. La camera SHC-750 intègre un système de vision nocturne révolutionnaire adapté pour toutes installations périmétriques et extrêmement sensibles telles que les postes de contrôle douanier, les bases militaires les ports, les aéroports, les sites pétrochimiques, les équipements techniques et les télécommunications.

**SAMSUNG TECHWIN**

**SAMSUNG**

# La caméra de choix pour une surveillance de nuit absolue

Caméra couleurs à vision nocturne EM-CCD, **SHC-750**

## Sélectionnée comme caméra de pointe pour les systèmes de surveillance militaire non habités

Equippée de la technologie Multiplication d'électrons CCD (EM-CCD), la caméra Samsung Techwin SHC-750 a une haute sensibilité qui est 100 fois supérieure à la moyenne. Le fait que cette caméra ait été choisie pour les besoins de surveillance automatiques des lignes de front militaires est la preuve de ses performances. La SHC-750 peut détecter et distinguer un objet en mouvement à plus de 400m dans des conditions d'extrême obscurité et envoyer l'image vers un poste de commande centralisé militaire pour une réponse immédiate.

Les vastes connaissances et le savoir-faire technique de Samsung Techwin en matière de défense sont contenus dans cette seule et unique caméra, et lui confèrent la capacité de capturer un sujet dissimulé dans l'obscurité totale et invisible à l'œil nu, à une vitesse de 30fps en couleur plein cadre ; pas de bruit, pas d'image fantôme ; mais uniquement des images de vidéo surveillance claires comme du cristal et intactes en dépit des conditions lumineuses. Pour la première fois dans la gamme des cameras EM-CCD, la HC-750 possède une fonction ICR jour/nuit qui renforce la capacité de surveillance de nuit. Les autres fonctions comprennent la détection de mouvements et le contrôle RS-485 ainsi qu'une qualité caméra soigneusement testée pour répondre aux conditions environnementales extérieures. La caméra SHC-750 est un produit de sécurité exceptionnelle haute technologie qui fournit d'excellentes images de toutes les installations sensibles telles que le domaine militaire, les aéroports, les ports, les postes de contrôle douanier, les sites pétrochimiques, les équipements techniques et les infrastructures de télécommunication.

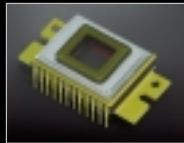
### Pourquoi choisir la camera SHC-750

- ↳ Performance éprouvée choisie par l'armée
- ↳ Qualité qui a réussi le test qualité approfondi Samsung
- ↳ Support technique directement délivré par les professionnels



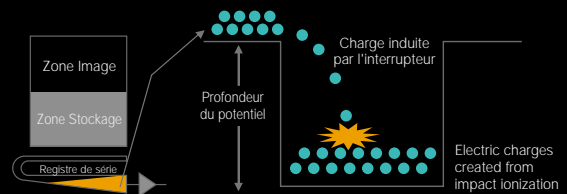
# EM-CCD

EM-CCD (Dispositif à transfert de charge à multiplication d'électrons)



La différence entre une structure de multiplication d'électrons et le CCD conventionnel réside dans le registre de gain. La structure EM est située entre l'extrémité du registre de décalage et l'amplificateur de sortie. Le registre de gain est doté de deux électrodes indépendantes et possède son propre potentiel électrique. Le grand champ électrique généré entre les deux électrodes est assez puissant pour provoquer une "ionisation par impact" ce qui crée de nouveaux électrons dont la luminosité est bien plus intense que le CCD conventionnel, et la possibilité d'obtenir des images vidéos pleine couleur de 30fps sans bruit même dans le noir.

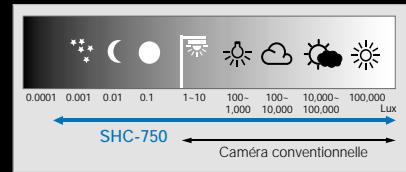
En transférant une charge naturellement induite par l'interrupteur dans un profond potentiel, l'ionisation par impact (impact d'électrons dans Si et création d'une paire électron-trou) peut être créée pour générer une seconde charge. En reprenant cette ionisation par impact à l'intérieur d'une puce, la multiplication d'électrons est alors possible sans chevaucher le bruit de lecture.



Caméra à vision nocturne conventionnelle



SHC-750





## La rencontre parfaite de la technologie EM-CCD et du DSP exclusif de Samsung Techwin

La SHC-750 utilise une puce EM-CCD de taille 1/2" qui offre une sensibilité à la lumière 100 fois meilleure que la moyenne, et la puce DSP exclusive Samsung Techwin peut atteindre une sensibilité lumineuse étonnante de 0.008Lux@F1.2 en couleur ou 0.000003Lux@F1.2 en mode Sens-up.



Caméra conventionnelle



SHC-750

## La vidéo couleur plein cadre de nuit sur le marché

La formidable capacité de vision nocturne de la caméra SHC-750 donne une clarté exceptionnelle par une nuit noire sans lune. Tandis qu'une caméra à vision nocturne moyenne produit des images floues de bougée en N/B, la SHC-750 offre des images vidéos plein cadre de 30fps du même sujet - en couleurs. L'identification du sujet devient un jeu d'enfants avec la caméra SHC-750.



Caméra conventionnelle



SHC-750



# Vision nocturne extrême

## ICR Jour & Nuit pour une sécurité impeccable 24/24h

La fonction ICR Jour & Nuit vous permet d'utiliser deux cameras dans une seule - une pour la couleur et une autre pour le N/B. Cette fonction analyse les signaux d'image en interne et les transforme automatiquement en couleur (jour) ou en N/B (nuit) 24/24h pour obtenir une qualité d'image maximale.



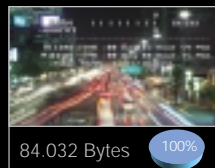
Jour



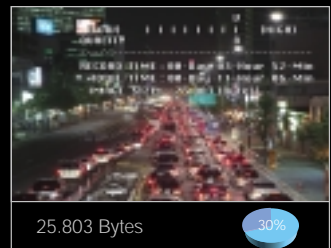
Nuit

## Qualité d'image éclatante sans bruit et moins de capacité DVR

La technologie de réduction du bruit exceptionnelle SSNR a été intégrée à la caméra afin d'éliminer tous les bruits associés aux environnements à faible luminosité. On notera une diminution considérable des images fantômes et des effets d'éblouissement, et une image propre et nette. L'autre avantage est que la capacité du lecteur de disque dur nécessaire pour l'enregistrement DVR a été largement réduite de 70%, grâce à la technologie de réduction du bruit SSNR.



SSNR Off



SSNR On





# Multi Functions

## Résolution de 450 lignes TV, Rapport signal sur bruit de 50dB

La résolution horizontale de la caméra SHC-750 atteint 450 lignes TV et traduit une qualité d'image robuste avec une reproduction éclatante des couleurs. La rapport signal sur bruit de plus de 50dB améliore davantage la qualité d'image.



Caméra conventionnelle



SHC-750



## Large gamme de balance des blancs

La fonction large balance des blancs couvre automatiquement une large gamme de températures de 1 800°K à 10 500°K pour des couleurs optimales. Cette fonction empêche que les ampoules au sodium employées pour l'éclairage des autoroutes, les parkings ou les tunnels ne décolorent vos images en rouge ou en bleu.



Caméra conventionnelle



SHC-750



## Zone de protection de la vie privée

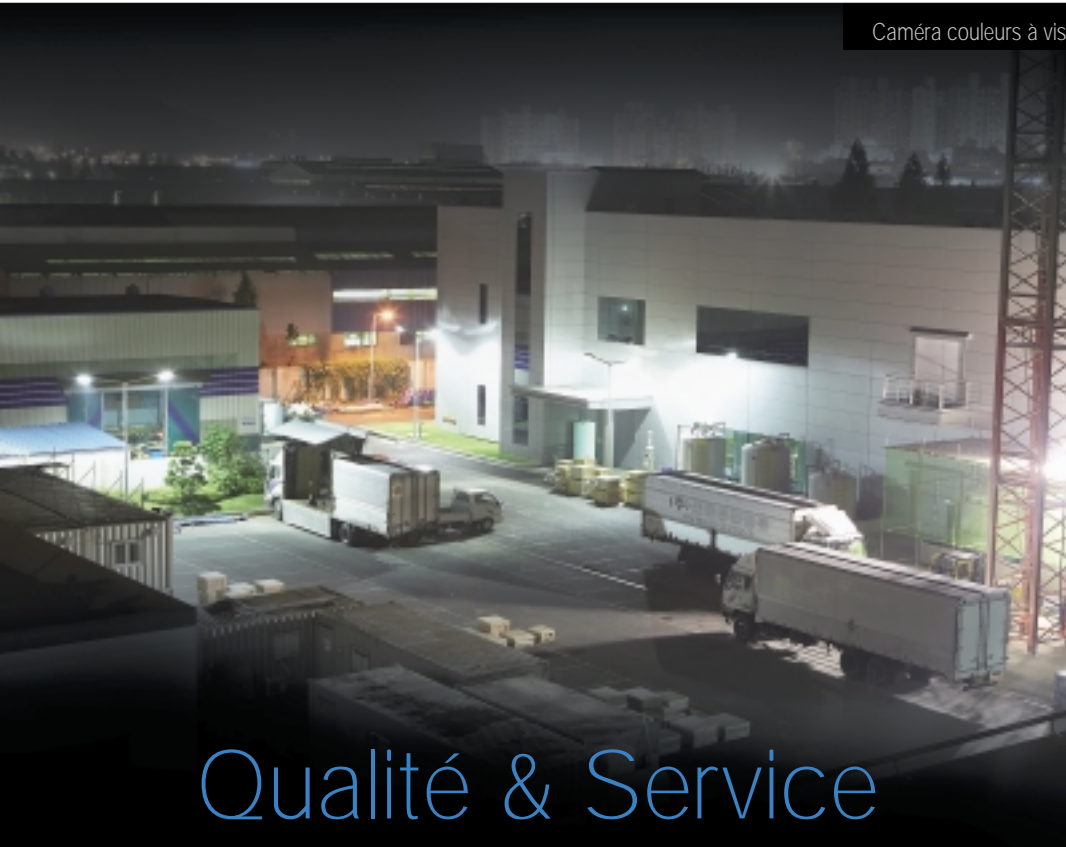
La protection de la vie privée peut être appliquée sur certaines parties de la principale zone de surveillance et compte jusqu'à 4 zones différentes par écran.



## Détection des mouvements

Le moindre problème ou incident peut être immédiatement détecté sur chacune des 48 zones d'un même écran. Il est possible d'effectuer une surveillance générale de plusieurs zones et une surveillance intense d'une seule zone.





# Qualité & Service

## Assistance de Contrôle à distance RS-485

La caméra SHC-750 prend en charge la communication RS-485 pour le contrôle à distance, ce qui signifie que la camera peut être contrôlée à distance (changements des paramètres inclus).

RS-485



## Test de qualité approfondi pour un usage externe

Samsung Techwin teste la qualité électrique (exemples: électricité statique, bruit impulsive et fluctuation courante) et la mobilité (exemples: vérification de la température de fonctionnement, vérification des limites de choc et de secousse, et la durabilité Jour & Nuit) de ses produits pour garantir une performance optimale dans toutes les conditions environnementales. La caméra SHC-750 a subi un processus de test qualité spécialement poussé où chacune des limites des catégories test a été optimisée de façon à ce que le produit soit en mesure de survivre à toutes les conditions extérieures possibles. La SHC-750 est un produit fiable qui offre une performance optimale dans des conditions difficiles.



Test de fiabilité électrique



Test du bruit impulsif



Test de garantie de la gamme de températures



Test de vibration



Test de transport du produit



Test de durabilité Jour & Nuit



Aging Test

Caméra couleur EM-CCD à vision nocturne de taille 1/2"

# SHC-750

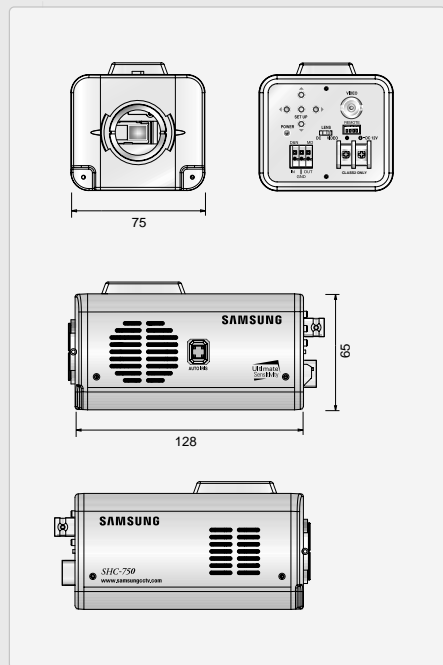


## Spécifications

Modèle	SHC-750N	SHC-750P
Alimentation	12V DC (±10%)	
Consommation	Max. 1.2A	
Dispositif capteur image	1/2" EM-CCD (Multiplication d'électrons CCD)	
Total de pixels	680(H) x 500(V)	
Pixels effectifs	658(H) x 496(V)	
Système de balayage	2 : 1 Entrelacées	2 : 1 Entrelacées
	525 Lignes / 60 Champs / 30 Trames	625 Lignes / 50 Champs / 25 Trames
Synchronisation	Interne / Verrouillage ligne au choix	
Fréquence de balayage	Horizontal : 15,734KHz / Vertical : 59.94Hz	Horizontal : 15,625KHz / Vertical : 50Hz
Résolution	Couleur : 450 lignes TV (Min.) / N/B : 470 lignes TV (Min.)	
Sortie vidéo	1.0Vp-p / 75Ω (Vidéo 0.714Vp-p, Sync 0.286Vp-p)	
Rapport signal sur bruit (signal Y)	50dB (AGC off, Weight on)	
Illumination Min.	0.008Lux @ F1.2 (Mode couleur normale)	
	0.0005Lux @ F1.2 (Mode N/B)	
	0.00006Lux @ F1.2 (Mode Sens-up)	
Compensation Back Light	Faible / Moyen / Fort / Off au choix	
Jour & Nuit	Couleur / B/W / Auto au choix (retrait du filtre ICR) / EXT (Fonction de contrôle du mode Jour & Nuit externe via le terminal sur le panneau arrière)	
Contrôle du gain	Faible / Fort / Off au choix	
Balance des blancs	ATW / AWC / Manuel au choix (1,800°K ~ 10,500°K)	
Vitesse de l'obturateur électronique	A.FLK / Manuel (1/60, 1/120, 1/250, 1/500, 1/1,000, 1/1,600, 1/2,000sec)	A.FLK / Manuel (1/50, 1/100, 1/250, 1/500, 1/1,000, 1/1,600, 1/2,000sec)
Sens-up	On / Off (Limite de sélection ~ 128X)	
OSD	Intégré	
Détection de mouvements	On / Off au choix (connectique de sortie alarme intégré)	
SSNR	Faible / Moyen / Fort / Off au choix	
Fonction vie privée	On / Off au choix (4 zones programmables)	
Communication	RS-485	
Contrôle de l'iris	DC / Vidéo	
Monture d'objectif	CS-mount (Mise au point facile) (monture en C possible avec un adaptateur)	
Température de fonctionnement	-10°C ~ +50°C	
Humidité de fonctionnement	20 ~ 90% RH	
Dimension	75(L) x 65(H) x 128(P)mm	
Poids	600g	

## Dimensions

Unité : mm



## Panneau arrière



La marque Eco représente la volonté de Samsung Techwin de créer des produits conviviaux et indique que le produit est conforme à la Directive EU RoHS.

Le design et les spécifications techniques de ce produit sont susceptibles d'être modifiés sans avis préalable.

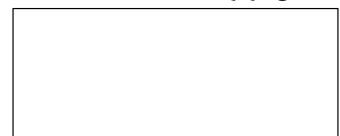


SAMSUNG TECHWIN CO., LTD.  
145-3, Sangdaewon 1-dong, Jungwon-gu,  
Seongnam-si, Gyeonggi-do Korea 462-703  
Tel : +82-31-740-8137-8139 Fax : +82-31-740-8145  
www.samsungcctv.com

SAMSUNG OPTO-ELECTRONICS UK, LTD.  
Samsung House, 1000 Hillswood Drive,  
Hillswood Business Park Chertsey, Surrey KT16 0PS  
Tel : +44-1932-45-5308 Fax : +44-1932-45-5325

TIANJIN SAMSUNG OPTO-ELECTRONICS CO., LTD.  
7 Pingchang Rd., Nankai Dist. Tianjin 300190, P.R. China  
Tel : +86-22-2761-4724(33821) Fax : +86-22-2761-6514

■ DISTRIBUE PAR



I.D-0610