

SVR-1650E

16 csatornás, önálló működésű (stand-alone), digitális videorögzítő

SVR-1650E

Leírás

A legfejlettebb MPEG-4 tömörítési technológiát alkalmazó SVR-1650E egy magas szinten integrált hardverrel és szoftverrel rendelkező DVR. Lehetővé teszi 16 kamera valós idejű 480 fps (N) ill. 400 fps (P) megfigyelését, és rögzítését. A pentaplex funkciókhoz óriási háttértár biztosítja, hogy a következő funkciók egymással párhuzamosan és egyszerűen végezhetőek legyenek: élő idejű megfigyelés, rögzítés, visszajátszás, másolatkészítés, hálózatos elérés. A rugalmas back up mentéshez beépített DVD+RW és USB csatlakozás áll rendelkezésre. További funkciók a képernyőmenü (OSD), a távirányítóval történő működtetés és a DVR gombokkal könnyen végrehajtható PTZ vezérlés.



Jellemzők

- Valós idejű 480 fps (N), 400 fps (P) digitális élőképfeljelölés
480 fps (N), 400 fps (P) digitális videorögzítés
- MPEG-4 tömörítés
- Nagy felbontású képek [704 x 480, 704 x 240, 352 x 240 (N)]
[704 x 576, 704 x 288, 352 x 288 (P)]
- 250 GB HDD beépített kapacitás
- Könnyű mentési lehetőség 3 db. USB port és a beépített DVD+RW író segítségével
- ATM/POS tranzakció adatainak rögzítése és keresése
- Integrált hálózati elérés, több felhasználó hozzáférése egyszerre
- Távirányítóval kezelhető
- PC egérrel kezelhető
- Képernyőmenü (OSD)
- Felhasználóbarát grafikus kezelő felület (GUI)
- Pan/Tilt/Zoom vezérlés (PTZ)
- 10/100 base-T hálózati csatlakozás
- RS-232 / RS-485 / RS-422
- **Az SVS-5 különálló HDD bővítő segítségével a háttértár kapacitása 10TB-ig bővíthető**

Kézzel polírozott felületek tükröfényes feketében

Az SVR-1650E megjelenésének fő vonása a kézzel polírozott tükröfényes fekete felület, mely erősíti a termék osztályozását és tükrözi annak minőségét. Ezenkívül a gondosan kidolgozott alumínium ház biztosítja az eszköznek a szilárdságot.



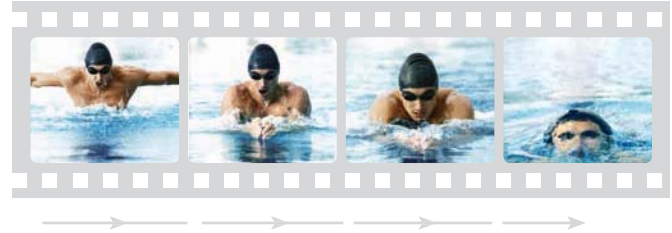
Logikus elrendezésű vezérlő gombok

A kezelés megkönnyítése érdekében minden funkció gomb logikusan a megfelelő helyen található. A forgatható kezelő gomb (jog-dial) az egyszerű és hatékony kereséshez a DVR kezelő felületének a közepén helyezkedik el. Az eszköz aktuális állapotait és a különböző funkciók működését egyszerű módon kék, fehér, és piros színű LED kijelzőkkel lehet nyomon követni.



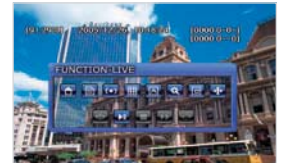
Nagy teljesítményű felvétel az MPEG-4 technológia alkalmazásával

Az SVR-1650E DVR a legújabb MPEG-4 tömörítési eljárást alkalmazza 480 fps (N), 400 fps (P) élőképfeljelöléssel és 480 fps (N), 400 fps (P) kiváló minőségű videorögzítéssel. Az eszköz magas szintű technológiája kizárja, hogy akár egy képkocka is elveszzen.



Változatos működtetés egér használatával, távirányítóval és rendszervezérlővel

Az SVR-1650E vezérelhető infravörös vezeték nélküli távirányítóval, valamint egy PC egérrel könnyen kezelhető grafikus felület is rendelkezésre áll. A grafikus felületen megtalálhatók a gyakran használt funkciók ikonjai a kezelhetőség további egyszerűsítésére. Ezen túlmenően a DVR akár többmagával csatlakoztatható a Samsung Techwin rendszervezérlőjéhez (SCC-3100A), mellyel lehetőség nyílik a DVR-hez kapcsolt PTZ dome kamerák vezérlésére is.



Gyakori funkció ikonok

Adatmentés a DVD+RW és USB használatával

Az SVR-1650E digitális rögzítőbe egy nagy kapacitású DVD+RW író kerül beépítésre a nagy mennyiségű nagy felbontású adat háttértárolásához. A kezelő felületen elhelyezkedő USB port, mellyel egy USB adathordozóra menthetünk, szintén az adatok egyszerű eltárolására szolgál.



SVS-5 használatával akár 10 TB rögzítési tárterület

Az SVR-1650E DVR támogatja 4 db belső HDD elhelyezését (4 x 500 GB = 2 TB kapacitás), ezenkívül 4 db SVS-5 típusú különálló HDD bővítő csatlakoztatását (16 x 500 GB HDD = 8 TB kapacitás).



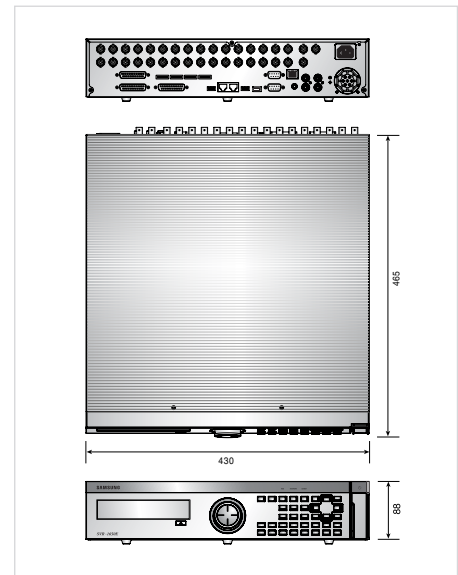
SVR-1650E | 16 csatornás, önálló működésű (stand-alone), digitális videorögzítő

Műszaki adatok

Modell	SVR-1650E (NTSC)	SVR-1650E (PAL)
Tápellátás	100-240 V AC, 50/60 Hz	
Teljesítmény	Max. 75 W (1 HDD)	
Videobemenet	16 csatorna	
Videokimenet	Monitor A	2 BNC, RCA, VGA
	Monitor B	1 BNC (single/multi)
Tömörítés	MPEG-4	
Megjelenítés	Sebesség	480 fps
	Felbontás	704 x 480
	Több képes megjelenítés	1/4/9/16
Rögzítés	Sebesség/ felbontás	120 fps (D1, 704 x 480) 240 fps (fél D1, 704 x 240) 480 fps (CIF, 352 x 240)
		400 fps (D1, 704 x 576) 200 fps (fél D1, 704 x 288) 400 fps (CIF, 352 x 288)
	Mód	Beállított + esemény, Időzített + esemény
	Alapfelszereltség	250 GB 1 HDD (Max. 2 TB, 4 HDD)
HDD	Bővítés (opció)	HDD bővítőegység (SVS-5): Max. 8 TB, 16 HDD * SVS-5S: SVS-5 HDD bővítőegység SATA csatlakozóval / SVS-5E: SVS-5 HDD bővítőegység
	Mentés/másolás	DVD+RW, 3 db USB (2 elől)
Soros csatlakozók	RS-232C, RS-485/422 (RJ-45)	
Riasztás bemenet / Relé kimenet	16/4	
Hang	Be/kimenet	4/2 (1 elől)
	Csatlakozás	RCA jack
Hálózat	Protokollok	TCP/IP, DHCP, SMTP
	Szoftver	Network viewer
	Átviteli sebesség	120 fps
Vezérlés		Egér, távirányító (16 DVR vezérelhető vele), Rendszervező (SCC-3100A)
		Grafikus felület, Gyakori funkciók ikonokkal kiemelve
Képernyő menü (OSD)		Képernyő szöveg: ATM/POS támogatás, Jelszó: 2 szintű (admin, user)
		Képmínőség állítás: 4 szint (szuper, magas, közepes, alacsony)
Hőmérséklet tartományok	Működési	5 °C – 40 °C
	Tárolási	-10 °C – 60 °C
Méret	430 (Sz) x 88 (Ma) x 465 (Mé) mm	
Súly	8,9 kg (1 HDD)	

Méret

Mértékegység: mm



Kiegészítők

Különálló HDD bővítő SVS-5



Rendszerkonfiguráció

