

# SHC-750

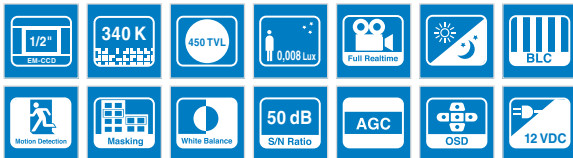


1/2" EM-CCD, extrém érzékeny kamera

## SHC-750

### Leírás

Az SCH-750 egy új szinttel emeli a day & night technológia teljesítményét, megnövelve a célfelismerést és azonosítást alacsony megvilágítás mellett. Ez az extrém magas érzékenyséű 24 órás működésű kamera kiváló képességeivel túléli az azonos kategóriához tartozó vetélytársakon. Kivételes teljesítményt nyújt minden megvilágítási feltétel mellett, a zavartalan napsütéstől kezdve a borús éjszakai csillagfényig, és az attól még gyengébb megvilágításig. A beépített Electron Multiplying CCD elemmel (EM-CCD) az SCH-750 felerősíti a befogadott minimális fényt, így rendkívül alacsony megvilágítás mellett is teljes méretű színes képet állít elő. A kamera felbontása 450 TV sor, maximális érzékenysége színes módban 0,008 Lux / F1,2, ami nagyjából százszor nagyobb a hagyományos kamerák érzékenységétől.

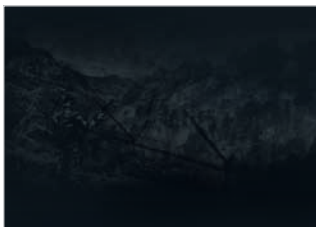


### Jellemzők

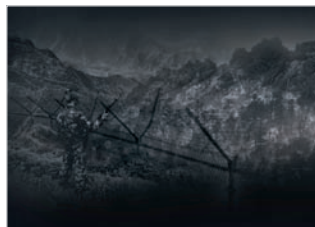
- 1/2" EM-CCD (Electron Multiplying CCD elem) 340 K pixel
- Teljes méretű színes képek extrém alacsony megvilágításnál
- Zaj- és szellemmentes képek az SSNR alkalmazásával
- Day & night ICR (Infravörös szűrő kikapcsolás)
- Nagy felbontás. Színes módban 450 TVL, FF módban 470 TVL
- Min. megvilágítás: 0,008 Lux / F1,2 (színes)  
0,0005 Lux / F1,2 (fekete-fehér)  
0,00006 Lux / F1,2 (sens-up – érzékenységnöveléssel)
- Privát terület maszkolás szabadon állítható 4 zónával
- Mozgásérzékelés
- RS-485 távvezérlés
- OSD menü (képernyőn megjelenő menü)
- Jel/zaj viszony 50 dB
- Tápfeszültség: 12 V

### Az 1/2" EM-CCD Elem és a DSP Chip tökéletes kombinációja

Az SCH-750 kamerába egy 1/2" méretű EM-CCD elem van beépítve, mely az átlaghoz képest százszoros érzékenységet továbbít. Ehhez párosul a Samsung Techwin exkluzív DSP chipje, mellyel összességben a kamera érzékenysége 0,008 Lux / F1,2 színes módban, illetve 0,000003 Lux / F1,2 a Sens-up funkció bekapcsolásával.



Hagyományos kamera



SHC-750

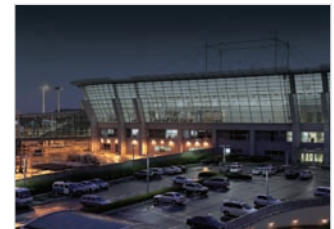


### Teljes méretű megjelenítés, teljes színes képek extrém sötétben

Az ultra alacsony fény érzékelésre képes SCH-750 kamera képe különösen fényes képet ad a holdfény megvilágítás nélküli éjszakában is. Míg egy szokványos nagy érzékenyséű kamera zajos és zavaros fekete-fehér képet ad addig az SCH-750 kamera ugyan arról a területről egy 30 fps teljes méretű videoképet hoz létre – színesben. A tárgyak beazonosítása az SHC-750 kamerával sokkal egyszerűbb.



Hagyományos kamera



SHC-750

### 24 órás felügyelet az ICR day & night funkcióval

ICR day & night funkció használatával egy day & night kamera másik két hagyományos kamerát helyettesít – egy színeset és egy fekete-fehéret. Az ICR day & night funkció működése során elemzi a képjeleket, és a kamerát automatikusan színes módba váltja nappal, illetve FF módba éjjel, így 24 órában optimális képet ad.



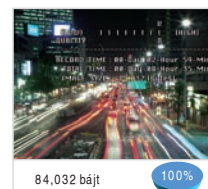
Nappal



Éjjel

### Zavarmentes éles kép, kevesebb tárhelyfoglalás a DVR-en

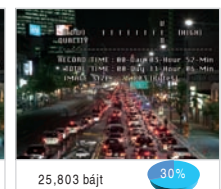
A képzaj csökkentésben áttörést jelentő SSNR technológia biztosítja a kamerának az alacsony megvilágítással kapcsolatos zavarjelek megszüntetését. A szellemképet és zavarjeleket keltő hatásokat rendkívüli mértékben lecsökkenti, így a kép megtartja élességét és tisztaságát. A technológiának járulékos előnye, hogy a rögzített képfájlok kisebb méretűek. A DVR által rögzített fájlok mérete egy jelentős 70%-kal csökken MPEG formátum esetén, és 40%-kal JPEG formátumnál.



84,032 bájt

100%

Hagyományos kamera



25,803 bájt

30%

SHC-750

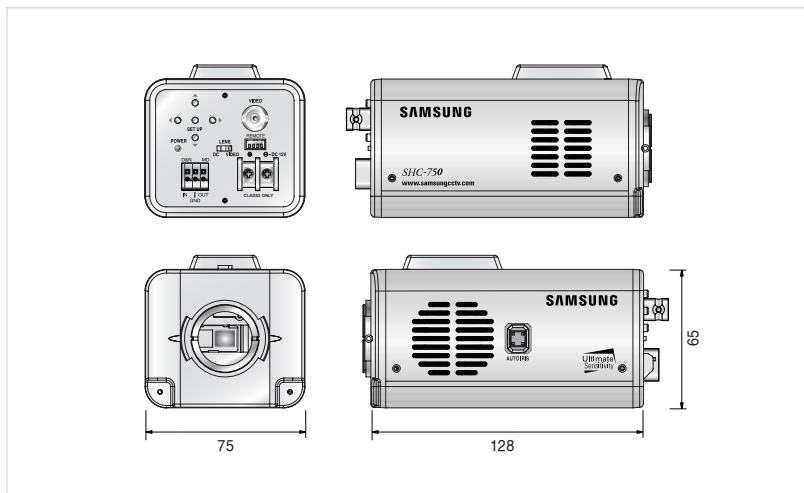
# SHC-750 | 1/2" EM-CCD, extrém érzékeny kamera

## Műszaki adatok

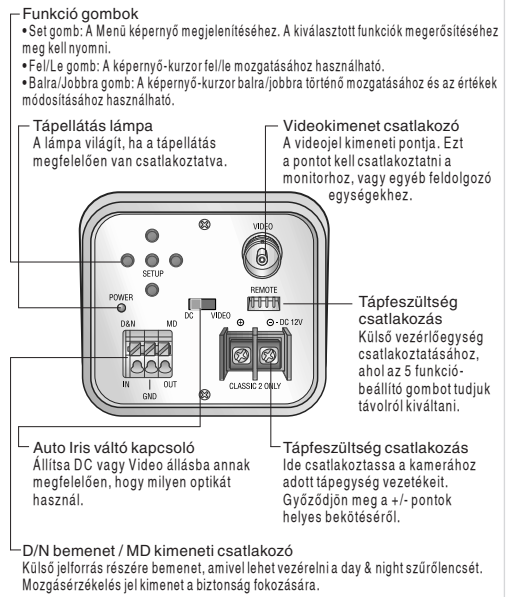
Jellemző	SHC-750N	SHC-750P
Tápellátás	12 VDC (± 10%)	
Teljesítmény	Max. 16,8 W	
Képkalkáló eszköz	1/2" EM-CCD	
Teljes felbontás	680(H) x 500(V)	
Effektív felbontás	658(H) x 496(V)	
Letapogatási rendszer	2:1 Interlace 525 sor / 60 félkép / 30 kép	2:1 Interlace 625 sor / 50 félkép / 25 kép
Szinkronizálás	Belső	
Letapogatási frekvencia	Horizontális: 15,734 KHz / Vertikális: 59,94 Hz	Horizontális: 15,625 KHz / Vertikális: 50 Hz
Vízszintes felbontás	Színes: 450 TV sor (min.) / FF: 470 TV sor (min.)	
Videokimenet	1,0 Vp-p / 75 Ω (Video 0,714 Vp-p, Sync 0,286 Vp-p) 1,0 Vp-p / 75 Ω (Video 0,7 Vp-p, Sync 0,3 Vp-p)	
Jel/zaj viszony	50 dB (AGC off, Weight on)	
Min. megvilágítás	0,008 Lux / F1,2 (Normál színes mód) 0,0005 Lux / F1,2 (FF mód) 0,000006 Lux / F1,2 (Sens-up mód)	
Háttérfény kompenzáció	Alacsony/Közepes/Magas/OFF	
Day & night	Színes / FF / Auto (ICR szűrő) / EXT választható	
Erősítés szabályozás	Alacsony/Magas/OFF	
Fehér egyensúly	ATW / AWC / Beállított (1800 K – 10 500 K)	
Elektronikus shutter sebesség	Auto / Beállított (1/60–1/120 000 sec)	Auto / Beállított (1/50–1/120 000 sec)
Sens-up	On/Off (128 X)	
OSD	Beépített	
SSNR	Alacsony/Közepes/Magas/OFF	
Mozgásérzékelés	On/Off (beépített riasztási kimenet)	
Privát terület maszkolás	On/Off (4 zóna)	
Kommunikáció	RS-485	
Íriszvezérlés	DC/Video	
Objektív foglalat	C/CS	
Működési hőmérséklet	-10 °C – +50 °C	
Páratartalom	20–90% RH	
Méretetek	75 x 65 x 128 mm	
Súly	600 g	

## Méretetek

Mértékegység: mm



## Hátsó panel



## Oldalpanel

