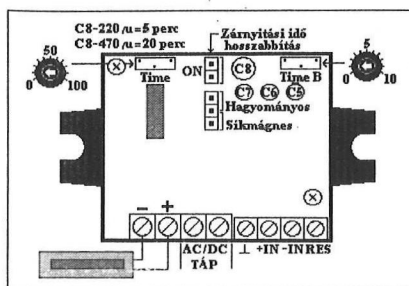
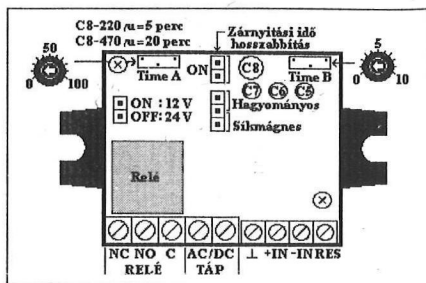
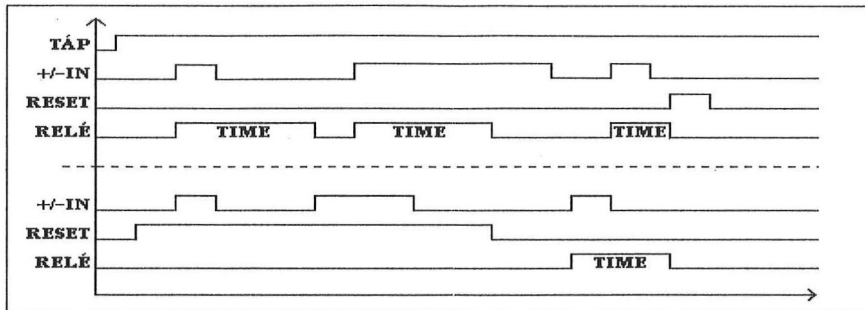


BESTAR MT-R MULTI TIMER RELÉ

A BESTAR MULTI TIMER egy sokoldalú időzítő, segítségével számos időzítési feladat oldható meg. Kiválóan használható beléptető rendszereknek és gépjárművek ablakemelőknek és világításainak időzített működtetésére. Az időzítő negatív vagy pozitív jellel indítható, és a kiépítéstől függően relézett vagy darlington tranzistoros kimenettel rendelkezik. A darlington tranzistoros kimenet elsősorban mágneszárak működtetésére használható, alkalmazásával kiváltható a relé, ami a záruk tekerésének „visszarugása” miatt idővel beéghet. Relés kiépítés esetén a modulra adott 12-24V-os tápfeszültségtől függően egy jumperrel válthatunk 12V vagy 24V-os feszültségre. Az időzítő modul főleg záruk működtetésére lett kifejlesztve, ennek megfelelően jumperrel váltható a síkmágnes és mágneszár üzemmód. Az univerzális felhasználást segíti a reset funkció, és a potencióméterrel állítható kettős időzítés. Az egyik időzítés az indító jel utáni késleltetés, 0 és 10mp közötti eltollással, a másik a relé behúzási időzítés 1 és 100mp közötti állítással. A sokrétű *felhasználást* segíti a relé behúzási idő kiterjesztésének jumperrel történő átállása 5 perces időtartamra, de kívánósága a C8 kondenzátor cseréjével 20 perces időzítés is megoldható. A hosszabbított időzítéssel eseményhez rendelt világítás, sziréna, villogó, szellőztető stb. működtethető. A modul tápfeszültsége AC-DC 12-24V lehet. Relés kialakításnál az *univerzális felhasználás* érdekében a relé C-NO-NC érintkezői kivezetésre kerülnek. Az időzítő kedvezőbb árfekvésben dobozolás nélkül, főleg készülékekbe beépítve, valamint némi felárl ellenében dobozolt változatban kerül forgalomba.



Működési és időzítési diagram:



Típusok:

- BESTAR MT-R multi timer relével
- BESTAR MT-TR multi timer darlington tranzisztorral
- BESTAR KM 02 műanyag doboz az időzítő elektronikához

Műszaki adatok:

- Tápfeszültség: AC-DC 12-24V
- Nyugalmi áramfelvétel: 12V 6mA / 24V 12mA
- Behúzott relével az áramfelvétel: 60 mA
- Relé kapcsolási teljesítmény: 48V 15A
- Időzítés időtartam: 0... 100mp vagy 0... 5perc
- Működési hőmérséklet: -20... 60°C
- Méret: nyáklemez: 42x38x18mm
- Méret: dobozolt: 47x40x22mm