

# Incontri elettrici Serie 16000 ad interruzione di corrente: Funzione E

## 16000 Series fail safe door release: E Function

### FUNZIONE E

**Ad interruzione di corrente:** in caso di black out la porta resta aperta. Per uso pubblico  
**Senza leva fermo a giorno**

#### Caratteristiche tecniche:

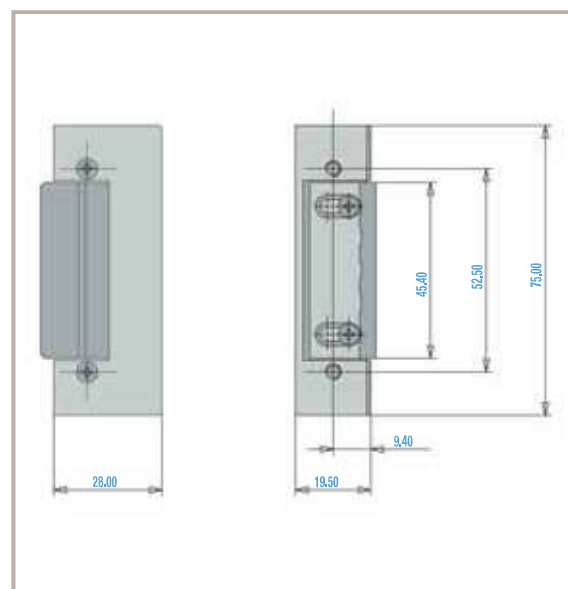
- **Scrocco regolabile** fino a 5 mm.
- **Reversibile**
- **Corpo di dimensioni ridotte** per ogni impiego
- **Alimentazione corrente alternata e continua unificata**
- **Lunga durata:** 250.000 cicli
- **Resistenza alla spinta** sullo scrocco: 350 kg
- Assorbimento 0.15 - 0.28 A
- Alimentazione 12-24 V DC
- Per serrature con interasse 72, 85, 92 mm.
- Abbinabile a **frontali in acciaio inox satinato**

### FUNCTION E

**Fail safe:** during a Black-Out the electric striker released the door. For public use  
**Without hold-open lever**

#### Features:

- **Fafix** (5 mm.)
- **Reversible**
- **Low core dimension** for all use
- Power supply **unified version alternate current and direct current**
- **Long life span** 250.000 cycles
- **Pressure resistant** on the latch bolt 350 Kg
- Input 0.15 - 0.28 A
- Power supply 12-24 V DC
- For locks 72, 85 and 92 mm distance
- Available with **front plate in brush-polished stainless steel**



Codice / Code

Alimentazione  
Power Supply



SOLO CORPO - CORE ONLY

16173/2	6 / 12 V DC	182	12
16173/8	24 V DC	178	12

Articolo utilizzabile con tutti i frontali presenti nella sezione accessori  
Available with all front plate present in accessories