

ELEKTROMOS CSATLAKOZTATÁSOK – S1 230 V

FIGYELMEZTETÉS! A hálózatra való csatlakoztatást csak olyan szakképzett személy végezheti, akit az elektromos rendszerek üzembe helyezésére képeztek ki. Az üzembe helyezőknek mindig szem előtt kell tartania az elektromos üzembe helyezést szabályozó, aktuális szabványokat és törvényeket.

**FIGYELMEZTETÉS!**

Ne helyezünk üzembe egynél több motort ugyanarra az ablakkeretre.

**FIGYELMEZTETÉS!**

Annak érdekében, hogy elkerüljük az elektromos áram okozta sérüléseket, szüntessük meg a tápellátást, mielőtt a működtető szerkezeten, vagy az elektromos rendszeren valamilyen munkát végzünk.

**FIGYELMEZTETÉS!**

A kéz sérülésének veszélye fennáll. Ne tegyük a kezünket a rögzített keret és a mozgó alkatrészek közé, amikor az ablak szárnya mozog!

**FIGYELMEZTETÉS!**

Ha a biztonsági berendezés megakadályozza, hogy az ablakot teljesen kinyissuk, vagy ha az ablak nyílása kisebb, mint a motor teljes löket-hossza, akkor a motor, vagy az ablak megsérülhet.

**FIGYELMEZTETÉS!**

A motorok indítása egy impulzusadó nyomógommbal történik. A motorvezérlést indító impulzusok hossza nem haladhatja meg a munkaidőt. Ez a motorra jellemző sebességből számítható ki. A motorok tápellátását a végállások elérése után, a szünetidő alatt meg kell szüntetni.

A hálózatra való csatlakoztatást 1 mm-es keresztmetszetű kábelt felhasználva végezzük el. Ennek hossza elegendő legyen ahhoz, hogy elérjen a kapcsoló-dobozig, amelyet a motor közelében kell elhelyezni. Javasoljuk, hogy olyan helyzetben helyezzük üzembe a távvezérlőket – ha vannak –, hogy a vezérelt automatika látható legyen, és min. 1,5 m magas legyen.



Ha a motort ellátták nem felügyelt működési jellemzővel (automatikus, vagy távoli működtetés), akkor tanácsos, hogy kettő kiegészítő biztonsági berendezést is üzembe helyezzünk.

Tilos a motor adatlemezén megadott feszültségtől eltérő feszültséget alkalmazni bármilyen jelző-forrás energiaellátásához.

BEKÖTÉSI RAJZOK

A - a vezetékek keresztmetszete 1 mm²

B - Egypólusú kapcsoló, középen az OFF (kikapcsolás) pozícióval

(**a**= nyit / **b**= zár)

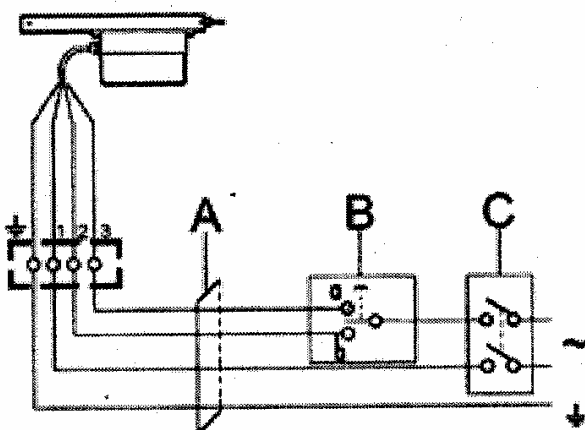
C – bipoláris hálózati kapcsoló, minimálisan 3 mm-es érintkező-nyílással

~ Hálózati feszültség

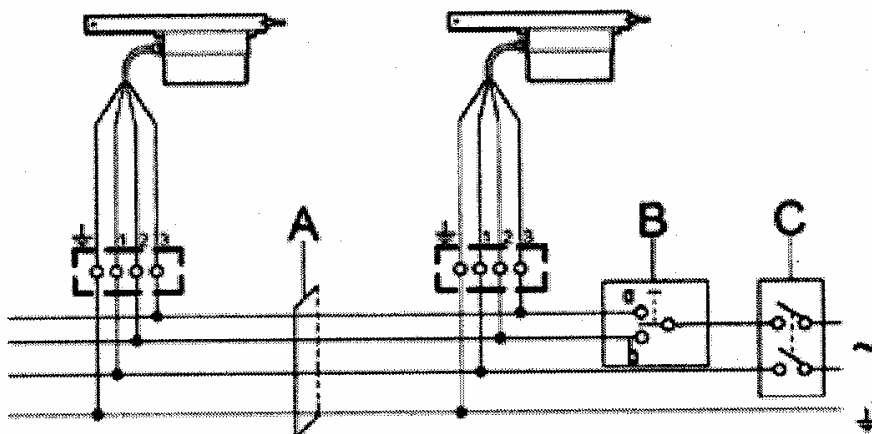
⊥ Földelés

AZ S1 230 V VEZETÉKEINEK ÖSSZEHASONLÍTÓ TÁBLÁZATA		
SZÍN	SZÁM	JEL
Kék	1	Közös
Fekete	2	Nyit
Barna	3	Zár
Sárga/zöld	/	Földelés

Egyetlen motor csatlakoztatása



Több motor csatlakoztatása



MASCO Biztonságtechnikai és Nyílászáró Automatizálási Kereskedelmi Kft.

1045 Budapest, Madridi út 2.

Tel: (06 1) 3904170, Fax: (06 1) 3904173, E-mail: masco@masco.hu, www.masco.hu